



മലങ്കര ഓർത്തഡോക്സ് മെറ്റോൾഡ്

A WEEKLY PUBLICATION OF THE FAITH & CULTURE FELLOWSHIP DEVALOKAM KOTTAYAM 686 038 KERALA-PHONE : 8234



വാല്യം 6

1989 മെയ് 6

ലക്കം 15

പാലിയേക്കര സെൻറ് ജോർജ്ജ് പള്ളി പെരുന്നാൾ: വമ്പിച്ച പരിപാടികൾ

ചെറിയാൻ കാഞ്ഞിരക്കാട്ട്

ബൈബിൾ എന്ന നാടകവും ഉണ്ടായിരിക്കും.

തിരുവല്ല: പാലിയേക്കര സെൻറ് ജോർജ്ജ് ഓർത്തഡോക്സ് പള്ളിയിലെ വി. ഗീ വർഗീസ് സഹായയുടെ ഓർമ്മപ്പെരുന്നാൾ മെയ് 4, 5, 6, 7, 8 തീയതികളിൽ കേന്ദ്ര നിർഭരം ആഘോഷിക്കുന്നു.

ഏപ്രിൽ 30 ഞായറാഴ്ച വികാരി ഫാ. കെ. വി. ജോൺ കൊടിയേറിയതോടെ പെരുന്നാൾ ചടങ്ങുകൾക്ക് സമാരംഭം കുറിച്ചു. 4, 5, 6, 7 തീയതികളിൽ രാവിലെ വി. കുർബ്ബാനയും, സന്ധ്യ നമസ്കാരവും, തുടർന്ന് യഥാക്രമം കാട്ടുക്കര ചാലക്കുഴി പടി, കന്നേൽപാലം, തുകലശ്ശേരി സെൻറ് ഗ്രീഗോറിയോസ് സൺഡേസ്കൂൾ, തിരുവല്ല സെൻറ് തോമസ് സെഹിയോൻ ചാപ്പൽ എന്നിവിടങ്ങളിൽനിന്നും ഓരോ ദിവസത്തെ രാസയും പുറപ്പെടുവിക്കുന്നു.

8 തീയതി രാവിലെ 8 മണിക്ക് പ്രഭാതനമസ്കാരവും തുടർന്ന് ഫാ. കെ. ജെ. കുര്യാക്കോസ് മുളംതൂരത്തിയിൽ പ്രധാന കാർമ്മികത്വത്തിൽ വി. അഞ്ചിൻമേൽ കുർബ്ബാനയുണ്ടായിരിക്കുന്നതാണ്. വി. കുർബ്ബാനയ്ക്കുശേഷം നേർച്ചവിളമ്പ് നടക്കും. 3 മണിക്ക് രാസ ആരംഭിക്കും. പള്ളിയിൽനിന്നും ആരംഭിച്ചു പുത്തൻ റോഡു വഴി തട്ടാപ്പറമ്പിൽ പടിക്കൽപോയി തിരിച്ചു തെക്കേപ്പുത്തൻപള്ളി കടമ്പ് പള്ളി, അഞ്ചൽ കററികവല വഴി പള്ളിയിൽ



തിരുവല്ല പാലിയേക്കരപള്ളി

ഫോട്ടോ-അഞ്ജലി സ്റ്റുഡിയോ തിരുവല്ല

തിരിച്ചെത്തുന്നതാണ്. പിന്നീട് ആശീർവാദവും അതേ തുടർന്ന് കൊടിയിറക്കുന്നതുമാണ്.

പെരുന്നാളിനോടനുബന്ധിച്ച് ഗാനമേള, നാടകം തുടങ്ങിയ കലാപരിപാടികളും കുരിമരമ്പ്രയോഗവും ഉണ്ടാ

യിരിക്കും. രാത്രി 8 മണിക്ക് ആലപ്പി തീയറ്റോഴ്സിന്റെ സമ്പൂർണ്ണ

ഫാ. കെ. വി. ജോൺ

പാലിയേക്കര സെൻറ് ജോർജ്ജ് ഓർത്തഡോക്സ് മഹാ ഇടവകയുടെ വികാരി ഫാ. കെ. വി. ജോൺ 1938-ൽ ജനിച്ചു.

തിരുവല്ല മർത്തോമ്മാ കോളേജിൽനിന്നും ആർട്ട്സിൽ ബിരുദം കരസ്ഥമാക്കിയ ഇദ്ദേഹം കോളേജ് യൂണിയൻ സ്പീക്കർ ആയും തിരഞ്ഞെടുക്കപ്പെട്ടിരുന്നു.

തുടർന്ന് കോട്ടയം എം. ഡി. സെമിനാരി, പഴയ സെമിനാരി എന്നിവിടങ്ങളിൽനിന്നും ദൈവശാസ്ത്രത്തിൽ ബിരുദം കരസ്ഥമാക്കി. 1962-ൽ ഇപ്പോഴത്തെ പരിശുദ്ധ ബാവായിൽനിന്നും ശൈമാശപട്ടവും 1964-ൽ തൃവമൺ ഇടവകയുടെ ഓനിയേൽ മാർപീലക്സിനോസ് മെത്രാപ്പോലീത്തായിൽനിന്നും വൈദികപട്ടവും സ്വീകരിച്ചു. 1962-ൽ നിരണം ഇടവകയുടെ തോമ്മാ മാർദിവനാസ്യോസ് തിരുമനസിലെ സെക്രട്ടറിയായും സേവനം അനുഷ്ഠിച്ചു.

നിരണം ദ്രോസന കൗൺ (ശേഷം 6-ാം പേജിൽ)

FOR GOLD LOAN & DEPOSITS



MALAYIL BANKERS

PRABHU'S BUILDINGS, MARKET ROAD,

TIRUVALLA

Phone: 2802

H. O. MEDICAL COLLEGE JN.

TRIVANDRUM-11

Phone: 79367

പാലിയേക്കരപള്ളി പുണ്യവാളന്റെ പുണ്യഭൂമി

ജോൺ കക്കാട്ട്

SUSH VOLTAGE STABILISER
"real protector"

Compliments From

M/s VADAKETHIL GAS AGENCIES
Market Road, Thiruvalla

ST. MARY'S RESIDENTIAL CENTRAL SCHOOL
(10+2/JUNIOR COLLEGE)
(Affiliated to Central Board of Secondary Education, New Delhi)
TIRUVALLA-689 101, KERALA

If you are on the look-out for a School of serene & disciplined atmosphere to educate your child here you have a +2 School of your choice with excellent hostels for both boys and girls which provide Nutritious Non-Vegetarian food with homely care under the supervision of Warden, House-keepers, Nurse and a Visiting Doctor. Academic coaching & guidance by Resident Tutors. Special tuition given to weak students in all subjects (with the student strength not exceeding ten for a tutor.) Nursery classes conducted by Montessori trained Anglo-Indian Teachers. Special attention to character formation with moral instructions by well qualified and competent persons and also to Music, Dance, School Band, Student Volunteer Corps, Sports and games and other Extra Curricular Activities. Due recognition and fee concession granted to students with distinction in Sports & Games, State & National level.

School Buses for day children plying in all routes within a radius of 15 km.

Admission open to all classes from L K.G. to XII on Merit Test.

Registration has already begun. Application forms and prospectus can be had on payment of Rs. 20+ (Postage Rs. 5/-). Rs. 50/- for Airmail. School Reopens on the 1st of June 1989.

(Prof. C. C. Joseph)
Principal

പൗരാണികത തെളിഞ്ഞു നിൽക്കുന്ന പ്രവേശനകവാടം. അതു പിന്നീടു മണൽ വിരിച്ച മുറത്തേക്കു കയറുമ്പോഴും എങ്ങും പോരലേൽക്കാത്ത പഴയുടെ മനോഹാരിത. ഏതോ ഒരു പുണ്യഭൂമിയിൽ കടന്നെത്തിയ പ്രതീതി. അതും പുരാതനമായ ഒരുകാലഘട്ടത്തിലേക്കു, ചരിത്രത്തിന്റെ താളുകളിലേക്കു ഹൃദയത്തെ വലിച്ചടുപ്പിക്കുന്ന ഒരനുഭൂതി!

തിരുവല്ല പാലിയേക്കര പള്ളിയുടെ തിരുമുറത്തെത്തുന്ന ഏതൊരുവനും ലഭ്യമാകുന്ന അനുഭവമാണിതു്. നിമിഷംപ്രതി പള്ളിയിലേക്കു കടന്നുവന്നു തിരികെ പോയിക്കൊണ്ടു മിരിക്കുന്ന ജനങ്ങൾ. കടന്നുവരുന്നവരായി കടന്നുവരുന്ന അവർ നിറഞ്ഞ ആത്മഹർഷവുമായി മടങ്ങുന്നു. അതാണു് പാലിയേക്കര പള്ളി മലകര ഓർത്തഡോക്സ് സഭയുടെ പ്രമുഖ തീർത്ഥാടനകേന്ദ്രങ്ങളിൽ ഒന്നായി മാറുവാൻ കാരണം.

പാലിയേക്കര പള്ളിയിൽ ഒരിക്കലേങ്കിലും പോയിട്ടുള്ളവർക്കു്, തിരുവല്ലാ നിവാസികൾക്കു് എല്ലാം ഒന്നേ പറയാനുള്ളു.

'അവിടെ പോയി മുട്ടിപ്പായി പ്രാർത്ഥിച്ചാൽ, വി. ഗീവർഗീസ് പുണ്യവാളന്റെ മദ്ധ്യസ്ഥതയിൽ അഭയം തേടിയാൽ പ്രാർത്ഥിക്കുന്നതേതു് ലഭിക്കും.'

നാനാജാതിമതസ്ഥർ തങ്ങളുടെ ജീവിതദുഃഖങ്ങൾ അസഹ്യമാകുമ്പോൾ പാലിയേക്കരപള്ളിയുടെ പടിവാതിൽക്കൽ എത്തുന്നു. വർഷങ്ങളായിട്ടും സന്താനലബ്ധിയില്ലാത്തവർ, രോഗികൾ, ഇഷ്ടജനങ്ങളുടെ ഒളിച്ചോട്ടത്തിൽ പ്രണിതഹൃദയരായവർ, തങ്ങളെ തേടിയെത്താത്ത വരണമാല്യത്തെ യോർത്തു് ദുഃഖിക്കുന്ന യുവതികൾ എല്ലാവരും പുണ്യവാളന്റെ സന്നിധിയിലെത്തുന്നു, എണ്ണ പകരുന്നു, തിരികെ തിരികുന്നു. മുട്ടിപ്പായി, കണ്ണീരൊഴുക്കി പ്രാർത്ഥിക്കുന്നു. ഒടുവിൽ ഇഷ്ടകാര്യസിദ്ധിയാൽ നിറഞ്ഞ ഹൃദയവുമായി ദൈവത്തെ സ്തുതിച്ചു്, പുണ്യവാളന്റെ അനുഗ്രഹവും വാങ്ങി മടങ്ങുന്നു.

കേരളചരിത്രത്തിന്റെയും വിശിഷ്ട കേരള ക്രൈസ്തവ ചരിത്രത്തിന്റെയും യാഥാർത്ഥ്യങ്ങളുമായി അഭേദ്യം ബന്ധപ്പെട്ടുകിടക്കുന്ന ഈ പള്ളിയുടെ ചരിത്രവും 1815 മാർച്ച് 7-നു് പണിതീർന്നു് കൂദാശ ചെയ്തതാണു് ഇപ്പോൾ കാണുന്ന പള്ളി. അതിനുമുമ്പു് അവിടെ ഓലകെട്ടിയ ഒരു ചാപ്പൽ മാത്രമായിരുന്നു ഉണ്ടായിരുന്നതു്. ആ ചാപ്പൽ, നിറഞ്ഞുപള്ളിയിലെ തിരുവല്ലാഭാഗത്തുള്ള ഇടവകാംഗങ്ങൾ ആരാധനയ്ക്കായി പണിതതായിരുന്നു. എന്നാൽ ഏതോ ചില തല്പരകക്ഷികൾ ആ ചാപ്പൽ തീവെച്ചു നശിപ്പിച്ചു. അന്നു് കേണൽ മൺഭോ ആയിരുന്നു റസിഡണ്ടു്. അദ്ദേഹത്തിന്റെ യടുത്തു് പരാതി എത്തി. ഉടൻ റസിഡണ്ടു് തീവെച്ചു നശിപ്പിച്ചവരെക്കൊണ്ടു തന്നെ അവിടെ ഒരു പള്ളി പണിയിച്ചു.

കേരളീയ വാസ്തുശിൽപസൗന്ദര്യം വഴിഞ്ഞൊഴുകുന്നതായിരുന്നു പുതിയ പള്ളി. ആ കാലഘട്ടത്തിൽ 8000 രൂപയോളം

ചിലവായി. അതു് പ്രിലിക്കോട്ടിൽ മാർ ദീവനാസ്യോസ് തിരുമേനിയുടെ കാലഘട്ടമായിരുന്നു.

നാനാജാതിമതസ്ഥർ നിത്യവും പ്രാർത്ഥിച്ചുകൊണ്ടിരിക്കുന്ന ഈ പള്ളിയിൽ അനേകം



നിരണം ദ്രോസനമെത്രാപ്പോലീത്താ: ഗീവർഗീസ് മാർ ഒസ്തോത്തിയോസ് തിരുമനസുകൊണ്ടു്



വികാരി: ഫാ. കെ. വി. ജോൺ

ഇടവകക്കാരുണ്ടായിരുന്നു. എന്നാൽ നവീകരണവിശ്വാസത്തിന്റെ അതിപ്രസരത്തിൽ ഇരയിടവകയിലെ ന്യൂനപക്ഷം അവിടേക്കു ചാഞ്ഞു. അന്നു് ഇടവകയിൽനിന്നു നൽകിയ തൊള്ളായിരം രൂപകൊണ്ടാണു് ഇന്നത്തെ മാർത്തോമ്മാസഭയുടെ അരമന സ്ഥിതി ചെയ്യുന്ന സ്ഥലം വാങ്ങിയതു്.

പിന്നീടു് പാലിയേക്കര കട്ടപ്പറത്തു പള്ളിയും, പാലിയേക്കര തെക്കേപ്പറത്തു പള്ളിയും പണിതു. അവ രണ്ടും പാലിയേക്കര പള്ളിയുള്ള ചാപ്പലുകളാണിപ്പോഴും.

മുത്തൂർ, വെൺപാല, കാരയ്ക്കൽ, വേങ്ങൽ, തിരുമൂല തുടങ്ങിയ സമീപ ഇടവകകൾ ഈ പള്ളിയിലെ ഇടവകാംഗങ്ങൾ അവരുടെ ആരാധനാസൗകര്യർത്ഥം പണിയിപ്പിച്ച പള്ളികളാണു്.

സഭയിലെ യോജിപ്പോടു കൂടി ഈ പള്ളിയിൽ ഒരു സമാധാനവ്യവസ്ഥ ഉണ്ടാക്കേണ്ടതായി. അന്നത്തെ നിരണം ദ്രോസനാധിപനായിരുന്ന തോമസ് മാർ ദീവനാസ്യോസ് തിരുമേനിയുടെ വളരെയതിച്ചിട്ടും സാധിക്കാതിരുന്ന പ്രസ്തുത വ്യവസ്ഥ മാത്യുസ് മാർ അത്താനാസ്യോസ് (ഇപ്പോഴത്തെ പ: കാതോലിക്കാ ബാവാ തിരുമേനിയെ) നിഷ്പ്രയാസം ക്രോഡീകരിച്ചുണ്ടാക്കി. പിന്നീടു് പ: ബാഗൻ ബാവായുടെ കല്പന പ്രകാരം തോമസ് മാർ ദീവനാസ്യോസ് തിരുമേനിയുടെ സമീപം വരുത്തി. സമാധാനവ്യവസ്ഥയോടുകൂടി പാലിയേക്കര സംയുക്ത ഇടവക എന്ന പേരിൽ ഒരു മഹായിടവക രൂപംപ്രാപിച്ചു. അങ്ങനെ പാലിയേക്കര കട്ടപ്പറത്തു പള്ളിയിലേയും തെക്കേ പുത്തൻ പള്ളിയിലേയും പട്ടക്കാർ സമാധാനവ്യവസ്ഥയ്ക്കു വിധേയരായിത്തീർന്നു.

ആദ്യകാലങ്ങളിൽ രാപകൽ വ്യത്യാസം കൂടാതെ പ്രാർത്ഥിക്കാൻ വരുന്നവർക്കായി പാലിയേക്കര പള്ളിയുടെ കവാടങ്ങൾ തുറന്നിട്ടിരുന്നു. എന്നാൽ (ശേഷം 5-ാം പേജിൽ)

സി. എൽ. എസ്. കുടുംബ പുസ്തകമേള
1989 മെയ് 8 മുതൽ 13 വരെ
തിരുവല്ലായിൽ കുരിശു കവലയിലുള്ള സി. എൽ. എസ്. ബുക്ക് ഷോപ്പ് സന്ദർശിച്ചു്

മെയ് മാസം 8 തിങ്കൾ മുതൽ 13 ശനിവരെ ഡിസ്കൗണ്ടോടുകൂടി പുസ്തകങ്ങൾ വാങ്ങുക. സി. എൽ. എസ്. മലയാള ഗ്രന്ഥങ്ങൾക്കു് 33 1/2% മുതൽ 50% വരെ റി. എൽ. സി. മലയാളം ഗ്രന്ഥങ്ങൾക്കു് 25% ബൈബിൾ ഡിക്ഷണറി, വേദഭാഷ്യം 25% മറ്റു മലയാളം ഇംഗ്ലീഷ് ഗ്രന്ഥങ്ങൾക്കു് 5% മുതൽ 50% വരെ

എല്ലാ പ്രധാന ക്രൈസ്തവപ്രസാധകരുടെയും ഗ്രന്ഥങ്ങൾ ഒരേ കൂരക്കീഴിൽ സി. എൽ. എസ്. ബുക്ക് ഷോപ്പ് കുരിശു കവല, തിരുവല്ല

പുരോഗതിയുടെ പാതയിൽ

സംഘാടനം എഡിറ്റർ

പഴയയുടെ പ്രതീകമെന്നും പുരാതനസംസ്കാരത്തിന്റെ ഉത്തരവു എന്നും വിശേഷിപ്പിക്കപ്പെടുന്ന പാലിയേക്കർ പള്ളി ആധ്യാത്മികപ്രവർത്തനങ്ങളിൽ, സാമൂഹ്യമണ്ഡലങ്ങളിൽ എന്നിങ്ങനെ ഇടവക ജനതയുടെയും അതിലുപരി തിരുവല്ലാജനതയുടെയും ആശങ്കകളുമായി മാറിക്കഴിഞ്ഞിരിക്കുകയാണ്.

'പഴയയെ നിലനിർത്തിക്കൊണ്ട് പുത്തൻആശയങ്ങളുമായി ഒരു മുന്നേറ്റം.' അതാണ് അവിടെ സംഭവിച്ചുകൊണ്ടിരിക്കുന്നത്.

മലങ്കര ഓർത്തഡോക്സ് സഭയിലെ മറ്റു പള്ളികളിൽ കണ്ടെത്താനാവാത്ത ആത്മീയ ഉണർവ് ഈ പള്ളിയിൽ സൃഷ്ടിക്കപ്പെട്ടുകൊണ്ടിരിക്കുന്നു. എല്ലാ ദിവസവും വൈകുന്നേരം അഞ്ചരമണിക്കൂർ സന്ധ്യാനമസ്കാരം നടത്തും. ശനിയാഴ്ചദിവസങ്ങളിൽ കൃത്യം 7.30-ന് വി. കർബ്ബാന അർപ്പിക്കും. അത് മുഖ്യമായും വി. മാതാവിന്റെ മദ്ധ്യസ്ഥതയിൽ അയംതേടിക്കൊണ്ടുള്ളതാണ്. ഞായറാഴ്ച 8ന് പ്രഭാതനമസ്കാരവും പിന്നീട് 9.30ന് വി. കർബ്ബാനയും നടത്തും.

പാലിയേക്കർ പള്ളിയുടെ സവിശേഷതകളിൽ ഒന്നാണ് പാലിയേക്കർ കട്ടപ്പറം ഓർത്തഡോക്സ് പള്ളി, പാലിയേക്കർ തെക്കേപ്പത്തൻപള്ളി എന്നിവ ചേർന്ന ഒരു സംയുക്ത ഇടവകയാണ് എന്നുള്ളത്.

പെരുന്നാൾപ്പടങ്ങളും മറ്റും ആത്മീയത മുറുപ്പിക്കുന്നതും, ദേശനിവാസികളുടെ നന്മയെ ലക്ഷ്യമാക്കിയുള്ളതുമാണ്. പെരുന്നാളിന് പള്ളിയുടെ കീഴിലുള്ള എല്ലാ കരകളിലും നിന്ന് ഓരോ ദിവസവും പള്ളിയിലേയ്ക്ക് റാസ നടത്തും. വസൂരി പടർന്നിരുന്ന കാലത്ത് പള്ളിയിലെ റാസ നടത്തി വസൂരി ഇല്ലാതാക്കിയ സംഭവങ്ങളുണ്ട്. റാസയ്ക്ക് നാനാജാതി മതസ്ഥരും സംബന്ധിക്കും. തിരുവല്ലയിൽ പട്ടണവാസികൾ നേർച്ചയായി കരിമരണപ്രയാഗം നടത്തുക പതിവാണ്.

പെരുന്നാളിന് വീടുകളിൽ

'വെച്ചുട്ട്' നടത്താറുണ്ട്. കോഴിയിറച്ചിയാണ് വെച്ചുട്ടിന് പ്രധാന വിഭവം. പട്ടക്കാർ വീടുകളിൽചെന്ന് വാഴ്ത്തിയതിനുശേഷമേ അവർ ക്ഷേണം കഴിക്കുകയുള്ളൂ.

ആദ്യകാലങ്ങളിൽ പള്ളിയിൽ 'വെച്ചുട്ട്' നടത്തിയിരുന്നു. എന്നാൽ ഇപ്പോഴത്ത് നടത്താറില്ല. ഇപ്പോൾ നേർച്ചയായി വെള്ളയപ്പമാണ് നൽകുക.

സഭയുടെ പ്രവർത്തനങ്ങളിലെല്ലാം അത്യന്തം ശ്രദ്ധിക്കാതിരുന്നെങ്കിലും, അർപ്പണബോധത്തോടുകൂടി പ്രവർത്തിക്കുവാൻ ഈ പള്ളിയിലെ ഇടവകക്കാർ കാലാകാലങ്ങളിൽ മുമ്പോട്ടു കടന്നുവന്നുകൊണ്ടിരിക്കുന്നു.

ഇപ്പോഴത്തെ പ: കാതോലിക്കാബാവായുടെ സ്ഥാനാരോഹണശേഷം ആദ്യത്തെ സ്വീകരണഘോഷയാത്ര പാലിയേക്കർ പള്ളിയിൽനിന്നാണ് ആരംഭിച്ചത്. 1982-ലെ മലങ്കര അസോസിയേഷൻ തിരുവല്ലയിൽ നടത്തിയപ്പോൾ പാലിയേക്കർ പള്ളിയിലെ ഇടവകാംഗങ്ങളാണ് അതിന്റെ നടത്തിപ്പിന് സജീവ പങ്കുവഹിച്ചത്.

ഈയിടെ ദമേനിയൻ പാത്രീയർക്കീസ് മലങ്കര സന്ദർശിച്ചപ്പോൾ അദ്ദേഹം പാലിയേക്കർപ്പള്ളി സന്ദർശിച്ചു. അദ്ദേഹത്തിന് ഗംഭീരമായ ഒരു വരവേല്പ് ഇടവകക്കാർ നൽകി.

മലങ്കര ഓർത്തഡോക്സ് സഭയുടെ ഉത്തമ സന്മാനങ്ങളെന്ന് പാലിയേക്കർ ഇടവകക്കാരെ സംബന്ധിച്ച് ആത്മീയതലത്തിലും അതിവ പ്രസക്തമാണ്.

കഴിഞ്ഞ ഒരു വർഷമായി എല്ലാ വെള്ളിയാഴ്ചദിവസങ്ങളിലും പള്ളിയിൽ ധ്യാന യോഗം നടത്തുന്നു. എല്ലാ രണ്ടാംവെള്ളിയാഴ്ചയും ധ്യാന യോഗം 3 മണി വരെ ഉണ്ടാവും. അതിൽ ജനങ്ങൾക്ക് തങ്ങൾക്കു ലഭിച്ചതായ അനുഗ്രഹങ്ങളെപ്പറ്റി മറ്റുള്ളവരോട് പറയുവാനുള്ള അവസരവും നൽകുന്നു.

തുക്കലശ്ശേരി, കാട്ടുക്കര,

പാലിയേക്കർ പള്ളിഭാഗം എന്നിവിടങ്ങളിൽ പ്രാർത്ഥനാ യോഗങ്ങൾ ഉജ്ജ്വലസ്വരമായി പ്രവർത്തിക്കുന്നു. സൺദേസ് കൂടലും, മൺമറിയം സമാജം എന്നിവ പള്ളിയിൽ പ്രവർത്തിക്കുന്നു. എല്ലാ ശനിയാഴ്ചയും വൈകുന്നേരം 7-ന് യുവജനപ്രസ്ഥാനം പള്ളിയിൽ സമ്മേളിക്കുന്നു.

ആധ്യാത്മികതലം കൂടാതെ സമൂഹത്തിലെ ജനങ്ങൾ പ്ര

കല്ലറ പണിതിട്ടുണ്ട്. അനേകം അറകളുള്ള ഈ ശവക്കല്ലറ പള്ളിയുടെ സ്ഥലഭരണഭാഗം പരിഹരിക്കുന്നു. ദേവാലയത്തിന്റെ ഇരുവശങ്ങളിലുമായി വിവിധ നിറത്തിലുള്ള ചായംതേച്ച ശവക്കല്ലറകൾ ആ പരിസരത്തിന്റെ അഴകു വർദ്ധിപ്പിക്കുന്നു. എല്ലാ കല്ലറകളുടെ മുകളിലും മണൽവിരിച്ച് ഭംഗിയാക്കിയിട്ടുണ്ട്. വി. മാതാവിന്റേയും പ:

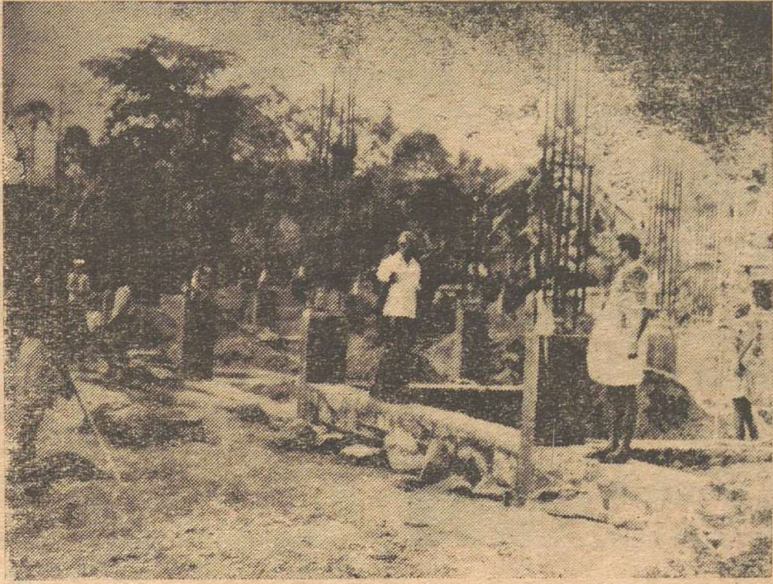
മഹത്തായ വിദ്യാഭ്യാസസ്ഥാപനങ്ങളും അടിക്കടി പേരും പെരും നേടിക്കൊണ്ടു് അഭിവൃദ്ധി പ്രാപിക്കുന്നത് ദൈവിക അനുഗ്രഹം ഒന്നു മാത്രമാണ്.

പള്ളിയുടെ ദൈനംദിന പ്രവർത്തനങ്ങളിൽ ചുക്കാൻ പിടിക്കുന്നത് പള്ളിവികാരിമാർ. കെ. വി. ജോൺ ആണ്. ഇടവകജനങ്ങളുടെ ആത്മീയ കാര്യങ്ങളിൽ നേതൃത്വം നൽകുന്ന അദ്ദേഹം സാമൂഹ്യസാംസ്കാരികരംഗങ്ങളിൽ അത്യജ്ജ്വലപ്രാവേം പ്രകടിപ്പിച്ചുകൊണ്ടു് തിരുവല്ലാക്കാർക്കെ ആവേശം സൃഷ്ടിക്കുന്നു. ജോണച്ചൻ അവിടെ ഏവർക്കും പ്രിയങ്കരനാണ്. ഫാ. സി. കെ. കര്യന്റേ, ഫാ. ഫിലിപ്പ് മാത്യുവാണ് സഹവികാരിമാർ.

ആയിരത്തിലേറെ ഇടവകകൾ ഉള്ള സംയുക്തഇടവകയിലെ മുപ്പതാംഗങ്ങൾ ചേർന്ന പൊതുയോഗവും, അതിൽനിന്ന് തിരഞ്ഞെടുക്കുന്ന 12 അംഗങ്ങളുള്ള മാനേജിംഗ് കമ്മിറ്റിയും ചേർന്നാണ് ഭരണം നടത്തുന്നത്. കൈക്കാരണം സെക്രട്ടറിയും ഇക്കൂട്ടത്തിൽ ഉൾപ്പെടും.

ഇപ്പോഴത്തെ കൈക്കാരൻ കാവിലെ വീട്ടിൽ കെ. പി. മത്തായിയും, സെക്രട്ടറി മാവേലിത്തറ എം. വി. പൗലുസുമാണ്. ഇവരെ കൂടാതെയുള്ള 28 പൊതുയോഗാംഗങ്ങൾ താഴെപ്പറയുന്നവരാണ്.

K. I. ചെറിയാൻ, P. V. കര്യൻ, പി. എ. സാം, K. V. ഐസക്, തോമസ് ജോൺ, പി. വി. വറുഗീസ്, K. C. കോശി, C. T. മാത്യു, സജൻ കെ. വറുഗീസ്, ജോൺ കര്യക്കോസ്, എം. ജെ. കര്യൻ, എം. മത്തായി, ജോർജ് വറുഗീസ്, ടി. ജെ. ജോർജ്, പി. പി. ചെറിയാൻ, V. G. ദാനിയേൽ, വറുഗീസ് കര്യൻ, മാത്യുസ് വക്കി, K. V. ജോർജ്, കെ. വി. തോമസ്, എൻ. ഒ. ചാക്കോ, കെ. എ. ജോർജ്, ടി. വി. ജോർജ്, പി. എം. മത്തായി, C. C. വറുഗീസ്, കെ. വർക്കി, (ശേഷം 4-ാം പേജിൽ)



പുരോഗതിയുടെ പാതയിൽ നിർമ്മാണത്തിലിരിക്കുന്ന ഷോപ്പിംഗ് കോംപ്ലക്സ്.

ഫോട്ടോ—അഞ്ചലി സ്റ്റുഡിയോ, തിരുവല്ല

യോജനപ്രദമായ നിർമ്മാണ പ്രവർത്തനങ്ങളിൽ പള്ളി ഉത്തരോത്തരം പുരോഗമിച്ചുവരുന്നു. പള്ളിവകയായി ഒരു ഷോപ്പിംഗ് കോംപ്ലക്സും 1200 പേക്കിരിക്കാവുന്ന ഒരു ഹാളും ടൗണിൽ പണിതു കൊണ്ടിരിക്കുന്നു. 17 ലക്ഷം രൂപ ചിലവു പ്രതീക്ഷിക്കുന്ന ഈ പദ്ധതിയുടെ കോൺട്രാക്ടർ മേപ്രാൽ പതിനഞ്ചിൽ ജോൺ തോമസ് ആണ്.

പള്ളിയോടു് അടുത്തുതന്നെ രണ്ടനിലയിൽ ആധുനിക സൗജീകരണങ്ങളോടുകൂടിയ ഒരു പാഴ്സണേജ് പണി കഴിപ്പിച്ചിട്ടുണ്ട്.

പള്ളിയുടെ കിഴക്കു ഭാഗത്ത് രണ്ടു നിലയിൽ ഒരു ശവ

പരമല തിരുമേനിയുടേയും മദ്ധ്യസ്ഥതയിൽ അയംപ്രാപിച്ചുകൊണ്ടു്, ഈ ഇടവകാംഗമായ ബേബി മുളമുട്ടിൽ നടത്തുന്ന സെൻറ് മേരീസ് റെസിഡൻഷ്യൽ ഇംഗ്ലീഷ് മീഡിയം സെൻട്രൽ സ്കൂൾ ഭാരതത്തിലെ സാംസ്കാരിക വളർച്ചയ്ക്ക് പ്രഗത്ഭമതികളെ സംഭാവന ചെയ്യുന്നു. പ്രസ്തുത സ്കൂൾ പള്ളിയോടടുത്തു തന്നെയാണ് സ്ഥിതിചെയ്യുന്നത്.

കേരളത്തിലാകെ വിഖ്യാതമായ എം. ജി. എം. ഹൈസ്കൂളും പള്ളിയോടു് തൊട്ടടുത്തുതന്നെയാണ് സ്ഥിതി ചെയ്യുന്നത്. പള്ളിയുടെ ദർശനത്തിലിരിക്കുന്ന ഈ രണ്ടു

തിരുവല്ലാ പാലിയേക്കർപ്പള്ളി

കെ. എം. മാത്യു തിരുവല്ല

വി: ഗീവർഗീസ് സഹായയുടെ നാമത്തിൽ പത്തൊൻപതാം നൂറ്റാണ്ടിന്റെ ഒന്നാംദശകത്തിൽ പണിയപ്പെട്ട ദേവാലയമാണ് പാലിയേക്കർപ്പള്ളി. തിരുവല്ലായിലെ ബഹുദൂരപക്ഷം ക്രൈസ്തവർക്കും പ്രിയപ്പെട്ടതാണ് ഈ ആരാധനാകേന്ദ്രം.

യേശുക്രിസ്തുവിന്റെ ശിഷ്യന്മാരിൽ അതിസാഹസികനായിരുന്ന വി: തോമ്മാശ്ലീഹായാൽ ഒന്നാം നൂറ്റാണ്ടിൽ സ്ഥാപിതമായ നിരന്തര പള്ളിയായിരുന്നു മദ്ധ്യതിരുവിതാംകൂറിലെ ക്രൈസ്തവരുടെ ഏക അവലംബം. ഈ ശവക്കെട്ടിടം രാജ്യഭരണത്തിന്റേതാണ്. ഇത്രയും ദീർഘ

മുള്ള മിഷ്യനറിയാത്ര നടത്തപ്പെട്ടതും അതുകൊണ്ടുതന്നെയാണ്. കാലം കടന്നതോടുകൂടി ജനസംഖ്യ വർദ്ധിക്കുകയും കൂടുതൽ യാത്രചെയ്തു് ആരാധിക്കാനുള്ള അസൗകര്യം ഉണ്ടാവുകയും ചെയ്തുപോയ തിരുവല്ലായിൽ ഒരു ദേവാലയം എന്ന ആശയം രൂപപ്പെട്ടു. ഓലയും മുളയുംകൊണ്ടുള്ളതായിരുന്നു ഒന്നാമത്തെ പള്ളി. അതു തീവയ്ക്കപ്പെട്ടതിനെത്തുടർന്ന് ഒരു ദേവാലയം പണിയുന്നതിനുള്ള തുക ഗവൺമെന്റിന്റെ നിദ്ദേശാനുസരണം ലഭ്യമായി. ഇന്നു കാണുന്ന ദേവാലയം അങ്ങനെയാണ് പണിയപ്പെട്ടത്.

തിരുവല്ലായുടെ വിശിഷ്ടമായ സാംസ്കാരികപാരമ്പര്യത്തിനും, ധാർമ്മികബോധത്തിനും, ക്രൈസ്തവദർശനത്തിനും

മതസൗഹാർദ്ദത്തിനും പാലിയേക്കർപ്പള്ളി നൽകിയിട്ടുള്ള സംഭാവനകൾ മഹത്തരമത്രേ. ഒരുകാലത്ത് പാലിയേക്കർപ്പള്ളിയിൽ ഒന്നിച്ചുകൂടിയിരുന്ന ക്രൈസ്തവരുടെ സന്തതിപരമ്പരകളാണ് ഇന്നു വിവിധവിഭാഗങ്ങളായി പിരിഞ്ഞു് തിരുവല്ലയിലും പരിസരത്തും അനേകം ഇടവകകളിലായി ആരാധന നടത്തുന്നത്. ഇന്നുള്ളവർ ഈ വസ്തുത വേണ്ടതുപോലെ മനസ്സിലാക്കുന്നുണ്ടോ എന്ന് സംശയമാണ്. ഏകിലും അവരിൽ ഇന്നു കാണുന്ന ക്രൈസ്തവപാരമ്പര്യം പാലിയേക്കർപ്പള്ളിയുടെ സംഭാവനയത്രേ.

ഇന്ന് ഈ ദേവാലയം രാപകൽ ദേദമന്യേ അനേകം ആളുകൾ ആശ്വാസം കണ്ടെത്തുന്ന

ഒരു പുണ്യസ്ഥലമായി മാറിയിട്ടുണ്ട്. തങ്ങളുടെ പൂർവ്വികരുടെ കഴിമാടങ്ങൾ സ്ഥിതി ചെയ്യുന്ന സ്ഥലം എന്ന നിലയിൽ ആണ്ടിലൊരിക്കൽ വന്നു പോകുന്ന അന്ത്യഇടവകക്കാരുടെ ധാരാളമുണ്ട്. ലോകത്തെമ്പാടും ആദരിക്കപ്പെടുന്ന വിശുദ്ധനാണ് ഗീവർഗീസ് സഹോദരൻ. അദ്ദേഹത്തിന്റെ ചിത്രവും യേശുക്രിസ്തുവിന്റെ ഈ ലോകവ്യാപാരകാലത്തുണ്ടായ പ്രധാന സംഭവങ്ങളും പുരാതന ചിത്രകലാഭംഗിയിൽ മദ്ബഹായുടെ ചുവരിൽ ആലേഖനം ചെയ്തിട്ടുള്ളതു് അനേകം വിദേശികളെ ആകർഷിച്ചുകൊണ്ടിരിക്കുന്നു. കതിരപ്പുറത്തിരുന്ന് കന്തംകൊണ്ടു് ഹിംസ്രജന്തുവിനെ കത്തിത്താഴ്ത്തുന്ന ചിത്രമാണ് സെൻറ് ജോർ

ജിന്റേതു്. അനീതിക്കെതിരെ അടരാടുകയും ഒടുവിൽ തിന്മയെ പരാജയപ്പെടുത്തി വിജയംവരിക്കുകയും ചെയ്യുന്ന ഒരു പ്രതീകാത്മകതംകൂടി ഈ ചിത്രത്തിനുണ്ട്. ഇതു് ക്രൈസ്തവന്റെ മുദ്രാവാക്യമാവേണ്ടതാണ്. വിപരീതസാഹചര്യങ്ങളിലും തളർന്നുപോകാതെ വിജയംവരിക്കുന്നതിനുള്ള ആത്മധൈര്യം ഈ ദേവാലയത്തിൽവന്നു പ്രാർത്ഥിക്കുമ്പോൾ ലഭിക്കണമെന്നതു് സുവിദിതമത്രേ.

ദേവാലയ പുനർനിർമ്മാണം

ദേവാലയത്തിൽ വരുന്ന ആളുകൾക്ക് സൗകര്യമായി നിന്ന് ആരാധനയിൽ സംബന്ധിക്കേണ്ടതു് (ശേഷം 4-ാം പേജിൽ)

ചരിത്രത്തിന്റെ കാലോച്ച ഇവിടെ ഉയരുന്നു

സ്റ്റാഫ് എഡിറ്റർ

കേരളീയ വാസ്തുശില്പകലയുടെ മനോഹാരിത മുഴുവൻ ആവഹിച്ചുകൊണ്ട്, ചിത്രകലയുടെ മനോജ്ഞതയാൽ ദീപിതമായി ആഗതരുടെ കണ്ണും കരളും കവരുന്ന പാലിയേക്കര പള്ളി.

ഒരു കാലത്ത് കേരളത്തിനുണ്ടായിരുന്ന വനസമ്പത്തിനെ ഈ പള്ളി വിളിച്ചോതുന്നു.

ലെ ഈ പള്ളിയിൽ ഒരു പുരുഷൻ നിർമ്മിച്ചിട്ടുണ്ട്. അവിടെ ആളുകൾക്കിരിക്കുവാൻ പലകകൊണ്ട് ബഞ്ചുകൾ അരങ്ങിനോടു ചേർത്ത് നിർമ്മിച്ചിരിക്കുന്നു.

പുരാവസ്തുഗവേഷകരുടെ പരീക്ഷണങ്ങൾ ഈ പള്ളിയിൽ പഴയകാലത്ത് ഉപയോഗിച്ചിരുന്ന ഒരു ചീന രേണി സു

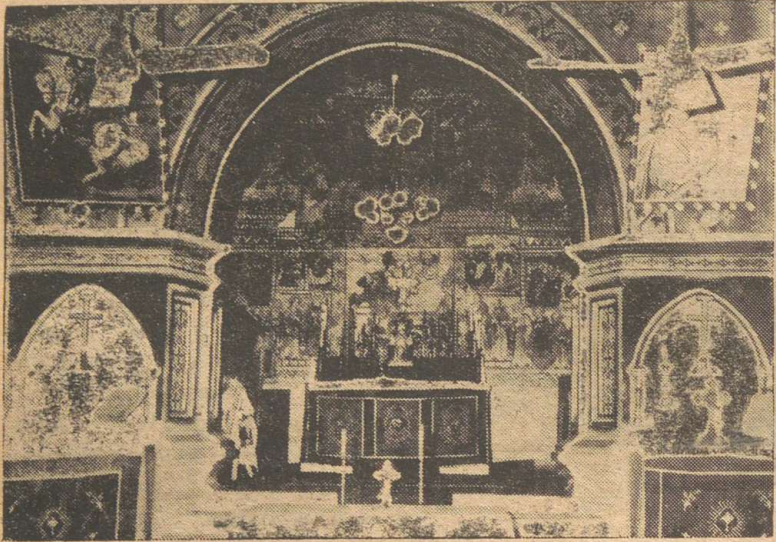
വി: തോമസ് ഓട്ടീഹാ കർത്താവിന്റെ വിലാപരത്ന വിരൽ ഇടുന്നതു്, വി: ദൈവമാതാവിന്റെ സ്വർഗ്ഗാരോഹണം ഇവയെല്ലാം ഭംഗിയായും സുവ്യക്തമായും മദ്ബഹായിൽ ചിത്രീകരിച്ചിരിക്കുന്നു. കൂടാതെ വി: മാതാവു് കണ്ണുമായി യെരശലേം ദേവാലയത്തിൽ എത്തുമ്പോൾ ശിമയോൻ കണ്ണിനെ കൈകളിലേറ്റുന്നതു് വി: തോമസ് ഓട്ടീഹായുടെ പൂർണ്ണകായചിത്രവും മദ്ബഹായിൽ വരച്ചിരിക്കുന്നു. എല്ലാം പച്ചിലകൊണ്ട് വരച്ചവയാണ്. കാലത്തിന്റെ പ്രവാഹത്തിൽ അപണ്ണാനും ഒരു മങ്ങൽപോലും ഏറ്റിട്ടില്ലെന്നുള്ളതു് അതുതകരമായിരിക്കുന്നു.

പള്ളിയുടെ മുൻഭാഗത്തും കൽക്കരിശിന്റെ ചുറ്റുമായി കൽവിളക്കുകൾ സ്ഥാപിച്ചിട്ടുണ്ട്. അവിടെ ഭക്തജനങ്ങൾ മഴുകതിരിക്കുന്നിടം.

കേരളം സന്ദർശിക്കാനെത്തുന്ന വിദേശസഞ്ചാരികളെല്ലാം പാലിയേക്കര പള്ളിയിലെത്തി അവിടുത്തെ കലാശില്പങ്ങളുടെയും, ചിത്രങ്ങളുടെയും മനോഹാരിത ആസ്വദിക്കാറുണ്ട്. അവർ അതു് എന്നെന്നും

കാണുവാൻ അഭ്യർത്ഥിക്കുകയും പകർത്തിക്കൊണ്ടുപോകുന്നു. കേരളസംസ്കാരത്തിനും ചരിത്രത്തിനും അമൂല്യനിധിയായിരിക്കുന്ന ഈ പള്ളിയിലെ ചിത്രങ്ങളും, ശില്പങ്ങളുമെല്ലാം സഭയുടെ പുരാവസ്തുവിഭാഗത്താൽ സംരക്ഷിക്കപ്പെടേണ്ടതാണ്.

—തയ്യാറാക്കിയതു് ജോൺ കുക്കാട്ട



ചുവർചിത്രങ്ങൾകൊണ്ട് അലംകൃതമായ അതിവിശുദ്ധസ്ഥലം

ഫോട്ടോ-അഞ്ചലി സ്റ്റുഡിയോ തിരുവല്ല

കേരളീയ ശില്പകലയുടെ മകുടോദാഹരണമാണ് പാലിയേക്കര പള്ളി. എണ്ണം തടിയയിൽ കൊത്തുപണികൾ കാണാം. അത്രയും അതിമനോഹരമായ ശില്പങ്ങൾ. ഇതര പുരാതനദേവാലയങ്ങളിലേ പോ

ക്ഷിച്ചിട്ടുണ്ട്. പള്ളിയുടെ മദ്ബഹായിൽ ആലേഖനം ചെയ്തിരിക്കുന്ന ചിത്രങ്ങൾ ആസ്വാദകരുടെ മനസ്സിനെ ആനന്ദസാഗരത്തിലാറാടിക്കുന്നതാണ്. ക്രിസ്തു മതചരിത്രത്തിലെ നാഴികക്കല്ലുകളാണ് ചിത്രങ്ങളിലെ പ്രതിപാദ്യം.

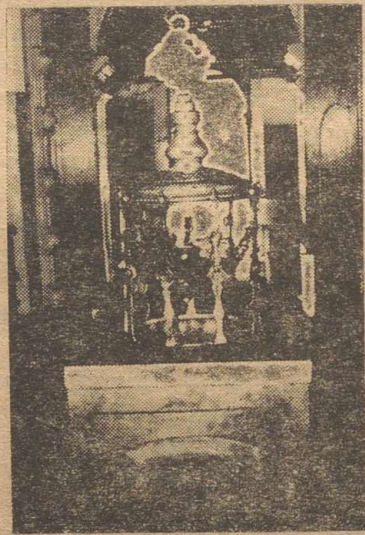
തിരുവല്ല...

(3-ാം പേജിൽനിന്നും തുടർച്ച)

സ്വീകണത്തിന് ഇന്നുസാധിക്കുന്നില്ല. ഈ സാഹചര്യത്തിൽ എങ്ങനെ പടിഞ്ഞാറുഭാഗം പുനർസംവിധാനം ചെയ്യാമെന്ന് പലപ്പോഴും ചിന്തിച്ചിട്ടുണ്ട്. ഇപ്പോഴത്തെ ഭരണസമിതിയുടെ സജീവ പരിഗണനയിലാണ് ഈ ആവശ്യം. ഇപ്പോൾ ആരംഭിച്ചിട്ടുള്ള ഷോപ്പിംഗ് കോംപ്ലക്സ്, ഒരു വലിയ സംരംഭമായതിനാൽ പുനർസംവിധാനത്തെപ്പറ്റി തല്ലാലം ചിന്തിക്കാനിടയില്ല. എങ്കിലും ഒരത്യാവശ്യമെന്ന നിലയിൽ സൗകര്യങ്ങൾ വർദ്ധിപ്പിക്കാൻ ശ്രമിക്കും എന്നു തന്നെ കരുതാം. ഈ ദേവാലയത്തെ സംബന്ധിച്ച് നല്ല സ്ലീമനസരിച്ചുള്ള എല്ലാ പരിപാടികളും വിജയിക്കും എന്നതിനു സംശയമില്ല. അടുത്ത കാലത്ത് നിർമ്മിക്കപ്പെട്ട പാഴ്സനേജും പൊതുക്കല്ലറയും ഇപ്പോൾ പണിയാരംഭിച്ചിട്ടുള്ള ഷോപ്പിംഗ് കോംപ്ലക്സും അതിനുദാഹരണങ്ങളാണ്.

ഏറ്റവും മദ്ധ്യഭാഗത്തായി വി. ഗീവർഗീസ് സഹദായുടെ ചിത്രമാണ്. സാധാരണ കാണുന്ന ചിത്രങ്ങളിൽ നിന്നൊക്കെ വളരെ വ്യത്യസ്തമായി, ഒരു യഥാർത്ഥ്യമായ പകരുന്ന ചിത്രമാണിതു്. അതായതു് എല്ലാ ചിത്രങ്ങളിലും വി. ഗീവർഗീസ് സഹദാകതിരപ്പറത്തിരുന്നു കന്തം കൊണ്ട് സർപ്പത്തെ കൊല്ലുമ്പോൾ, കന്യക പുറകിൽ നിൽക്കുന്നതായിട്ടാണ് ചിത്രീകരിച്ചിട്ടുള്ളതു്. എന്നാൽ പാലിയേക്കര പള്ളിയിലെ ചിത്രമാകട്ടെ ഗീവർഗീസ് സഹദായ്ക്ക് അഭിമുഖമായിട്ടാണ് കന്യക കൈകൂപ്പി നിൽക്കുന്നതു്. ഒപ്പം വി: മാതാവു് യേശു കണ്ണുമായി ആകാശമേലങ്ങളിൽ പ്രത്യക്ഷപ്പെട്ടു നിൽക്കുന്നതായും ആലേഖനം ചെയ്തിരിക്കുന്നു.

യേശുക്രിസ്തുവുമായി ബന്ധപ്പെട്ടിട്ടുള്ളതാണ് മറ്റു ചിത്രങ്ങൾ. പന്ത്രണ്ടു ശ്രീഹർമ്മൻ, വി. മാതാവിന്റെ അടുക്കൽ ഗബ്രിയേൽ മാലാഖ വചനം നൽകുന്നതു്, മാതാവു് ഏലിസബേത്തുമായി കണ്ടുമുട്ടുന്നതു്. കർത്താവിന്റെ ജനനം, ആട്ടിയന്താർകാഴ്ചകൾ അർപ്പിക്കുന്നതു്, കർത്താവിന്റെ മാമ്മോദീസാ ലാസറിനെ ഉയർപ്പിച്ചതു്, ഗോഗുൽത്തായിലേയ്ക്ക് ക്രിസ്തു ക്രൂരംവഹിച്ചുകൊണ്ടു് പോകുന്നതു്, കരേണക്കാരനായ ശീമോൻ കർത്താവിനെ ക്രൂരം ചുമക്കാൻ സഹായിക്കുന്നതു്, ക്രൂശാരോഹണം,



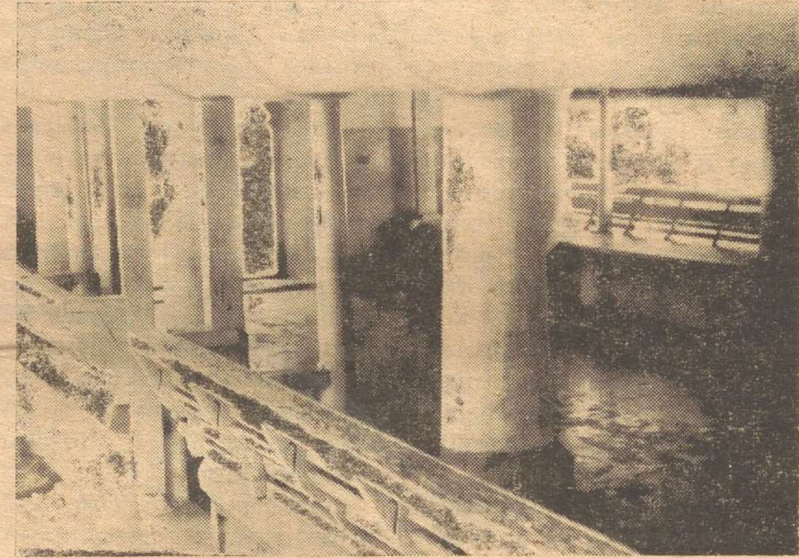
ഈ കുത്തുവിളക്കിലെഴുതിയ വെളിച്ചമുണ്ണയുമായി.

ഫോട്ടോ-അഞ്ചലി തിരുവല്ല



ഒരു യുവഭക്തന്റെ തിരിനേർച്ച.

ഫോട്ടോ-അഞ്ചലി തിരുവല്ല



കേരളീയവാസ്തുശില്പത്തിന്റെ കമനീയതയോടെ: പള്ളിയുടെ പുരുഷം.

ഫോട്ടോ-അഞ്ചലി സ്റ്റുഡിയോ തിരുവല്ല

പുരോഗതിയുടെ...

3-ാം പേജിൽനിന്നും തുടർച്ച

ചാക്കോ കോശി, പി. ഇ. തോമസ്.

ഈ വർഷത്തെ പെരുന്നാളിന്റെ സുഗമമായ നടത്തിപ്പിനായി താമരവേലിൽ. C. T. മാത്യു, കാഞ്ഞിരയ്ക്കുട്ടു്, K. I. ചെറിയാൻ എന്നിവരെ തിരഞ്ഞെടുത്തിരിക്കുന്നു.

പള്ളിവകയായി പണിയിന്ന ഷോപ്പിംഗ് കോംപ്ലക്സിന്റേയും ഹാളിന്റേയും ബിൽഡിംഗ് കമ്മിറ്റി അംഗങ്ങളായി എഞ്ചിനീയർമാരായ സി. എ. പോൾ; സി. ടി. ഫിലിപ്പ്, എം. ജി. ഉമ്മൻ, തോമസ് മാത്യു എന്നിവരെയും K. P. മത്തായി, M. V. പൗലോസ്, ഷാജി, K. V. ഐസക്, M. M. ജോൺ, സി. ടി. മാത്യു, കെ. ഐ. ചെറിയാൻ, പി. സി. തോമസ് എസ്. എം. എൽ. എ., കെ. പി. ബേബി, K. M. മാത്യു, പി. പി. ചെറിയാൻ, വർഗീസ് കര്യൻ, മാത്യു വർക്കി എന്നിവരെയും തിരഞ്ഞെടുത്തിട്ടുണ്ട്.

കാലയവനികളുള്ളിൽ മരണപോയ ഈ ഇടവകക്കാരായ പുരോഹിതന്മാരാണ് മണലിൽ മാത്യുസ് അച്ചൻ, ചാലക്കുഴി വല്യച്ചൻ, പൈനംമുട്ടിൽ വല്യച്ചൻ, കിഴക്കേക്കോട്ടൂർ ഗീവർഗീസ് മല്ലാൻ, ചാലക്കുഴി പൈനംമുട്ടിൽ വല്യച്ചൻ, ചാലക്കുഴി പൈനംമുട്ടിൽ കൊച്ചച്ചൻ, ഫാ. കൊച്ചുകോശി, മണലിൽ അച്ചൻ എന്നിവർ.

ഇപ്പോൾ നിലവിലുള്ള സഭാമാനേജിംഗ് കമ്മിറ്റിയിൽ ഈ ഇടവകയിൽനിന്നു് വികാരിയെ കൂടാതെ പി. സി. തോ

മസ് എസ്. എം. എൽ. എ., കെ. പി. ബേബി, അഡ്വ. സി. കെ. കോശി, സി. വി. മൽക്കു് (കോയമ്പത്തൂർ) എന്നിവർ അംഗങ്ങളായി സഭയുടെ കേന്ദ്രഭരണതലത്തിൽ പ്രവർത്തിച്ചു വരുന്നു.

ഏറ്റാട്ട് ഏബ്രഹാം കോറെപ്പിസ്റ്റോപ്പാ; ഇരട്ടപ്പാമ്മുട്ടിൽ ഫാ. ചാക്കോ വർഗീസ് എന്നിവർ പാലിയേക്കര പള്ളി ഇടവകാംഗങ്ങളാണ്.

Jacobs GENERAL UTILITY WING PRESENTS **RAMPARTS**

A BLENDING OF PAST GLORY AND MODERN INNOVATIONS. THEY GIVE AN ATMOSPHERE OF AGE OLD TRADITION AND CLASSIC GOOD TASTE. THEY ARE DESIGNED TO BEAUTIFY THE BALCONY, VERANDA, PARAPETS OF TERRACES, BRIDGES, COMPOUND WALLS, CAR PORCHES, ETC. ETC.

40 TYPES OF 'RAMPARTS' WITH DIFFERENT MEASUREMENT (30 cms to 110 cms)

MADE OF REINFORCED CONCRETE

PLEASE CONTACT

Jacobs Steel & Aluminium Industries

SREEKARIYAM TRIVANDRUM. 17
PHONE: 8386, 69332, 79844

തിരുവല്ല മദ്ധ്യതിരുവിതാംകൂറിന്റെ

മണിഭിപം

എം. സി. റോഡിൽ ഏറ്റവും തിരക്കുള്ള ബസ് സ്റ്റേഷൻ ഏതെന്ന് ആരെങ്കിലും ചോദിച്ചാൽ തിരുവല്ല എന്ന ഉത്തരമാണ് എനിക്ക് പറയാനുള്ളത്. കിഴക്കു മലയോരപ്രദേശങ്ങളിലേയ്ക്കും പടിഞ്ഞാറു കായൽതീരനാടുകളിലേയ്ക്കും ഒരേ പോലെ സഞ്ചരിക്കാനുള്ള ഇടത്താവളമാണിത്. ബാഹ്യമായി കാണുന്ന ഈ തിരക്ക് ആന്തരികമായി തുടിച്ചനിൽക്കുന്ന ജീവചൈതന്യത്തിന്റെ ഒരു സ്പർശമാകുന്നു.

ആലപ്പുഴ ജില്ലയിലെ ഒരു മുനിസിപ്പൽ പട്ടണം എന്ന സക്കാർവിവരണങ്ങൾ സഞ്ചാരികളെ പരിചയപ്പെടുത്തുന്ന തിരുവല്ല തനതായ താവാടിത്തവും പെരുമാറ്റമര്യായും പുലരുന്നുണ്ട്. പരിഷ്കാരത്തിലും പ്രശസ്തിയിലും ഒട്ടും പിന്നിലല്ലെങ്കിലും നമുക്കു നഷ്ടപ്പെട്ടുകൊണ്ടിരിക്കുന്ന ഗ്രാമീണവിശുദ്ധിയുടെ ഒരു അംശം ഇന്നും കൈമോശംവരാതെ അവിടെ നിൽക്കുന്നു എന്ന് പറയാം.

ക്രൈസ്തവസംസ്കാരത്തിന്റെ ഒരു രംഗഭൂമിയായി പരിണമിക്കപ്പെടുന്ന തിരുവല്ലയിൽ ഓർത്തഡോക്സ്, മാർത്തോമ്മാ ഇവാൻജലിക്കൽ, സിറിയൻ കാത്തലിക്, തുടങ്ങിയ വിവിധ സഭാവിഭാഗങ്ങളുടെ ആരാധനാകേന്ദ്രങ്ങളും ആത്മീയആസ്ഥാനങ്ങളും വിദ്യാലയസ്ഥാപനങ്ങളും തല ഉയർത്തിനിൽക്കുന്നു. ചില ഹൈന്ദവക്ഷേത്രങ്ങളുടെ പേരിലും തിരുവല്ല പ്രസിദ്ധി ആർജ്ജിച്ചിട്ടുണ്ട്. വിവിധ മതവിഭാഗങ്ങളുടെ പരസ്പര സംസർഗ്ഗവും സഹകരണവും വഴിയായി ഉരുത്തിരിഞ്ഞ ഒരു സാംസ്കാരികപൈതൃകം അവിടെ കതിർവീശിനിൽക്കുന്നു.

പ്രൊഫ. എൻ. ഐ. നൈനാൻ, ശുരനാട്ട്

പ്രൊഫ. എൻ. ഐ. നൈനാൻ, ശുരനാട്ട്



പുതിയ കുരിശി ഫോട്ടോ-അഞ്ചലി തിരുവല്ല

പ്രൊഫ. എൻ. ഐ. നൈനാൻ, ശുരനാട്ട്

പുതിയ കുരിശി ഫോട്ടോ-അഞ്ചലി തിരുവല്ല

മാറ്റത്തിലേയ്ക്കും മലയാള കവിയെ ആനയിച്ച കണ്ണശന്ദർ എന്ന നിരണം കവികളെ വിശേഷിച്ചും രാമപ്പണിക്കരെ നമുക്കു മറക്കാനാവില്ലല്ലോ.

ക്രിസ്തുശിഷ്യനായ വിശുദ്ധ തോമ്മാശ്ലീഹാ സുവിശേഷ പ്രചരണത്തിനായി കേരളത്തിൽ വന്നുവെന്നും ഇവിടെ പ്രധാനമായും ബ്രാഹ്മണർ മതപരിവർത്തനം ചെയ്യും എന്നും അങ്ങനെ മാർഗ്ഗം സ്വീകരിച്ചവരുടെ ആരാധനയ്ക്കായി ഏഴരപ്പള്ളികൾ സ്ഥാപിച്ചു എന്നും ഐതിഹ്യം ലോഷിക്കുന്നു. ഈ പള്ളികളിൽ ഒരേണ്ണം തിരുവല്ലയുടെ ഭാഗമായ നിരണത്തായിരുന്നു. അവിടുത്തെ ബ്രാഹ്മണരിൽനിന്നായിരിക്കണം നിരണം പള്ളിയിൽ ആരാധന കഴിച്ച ക്രിസ്ത്യാനികളുടെ ആഗമനം. ഇന്നു തിരുവല്ലയിലെ ക്രിസ്ത്യാനികൾ പ്രകടിപ്പിക്കുന്ന ബൗദ്ധികമായ ഉൽക്കർഷവും പാലിക്കുന്ന പ്രാചീനാചാരങ്ങളും ഈ ഉപമതിനു ബലം നൽകുന്നു.

നിരണം പള്ളിയിൽ അംഗ സംഖ്യ വർദ്ധിച്ചുവരികയും ദൂരെ താമസിക്കുന്നവർക്ക് അവിടെ എത്തി ആത്മീയ കാര്യങ്ങൾ അനുഷ്ഠിക്കുന്നതിന് ബുദ്ധിമുട്ട് അനുഭവപ്പെടുകയും ചെയ്തപ്പോഴാണ് പട്ടണത്തിൽത്തന്നെ ഒരു പള്ളി പണിയേണ്ടതിന്റെ ആവശ്യകതാബോധം വന്നത്. ആനന്ദേശ്വരം എന്ന നമ്പൂതിരിമാരുടെ ക്ഷേത്രത്തിനു ഒന്നരകിലോ മീറ്റർ വടക്കു കിഴക്കു മാറി പാലിയേക്കര എന്ന സ്ഥലമാണ് പള്ളി സ്ഥാപിക്കാൻ തിരഞ്ഞെടുത്തത്. ഏതു വഷ്ണമെന്ന് കൃത്യമായി അറിയാൻ പാടില്ലെങ്കിലും ആദ്യം നിർമ്മിച്ച പള്ളി നശിപ്പിക്കപ്പെടുകയാണുണ്ടായത്. എന്നാൽ പ

ള്ളിയുടെ നാശത്തിനു കാരണക്കാരായവർക്കു തുടരെയുണ്ടായ ചില ദുരിതാനുഭവങ്ങളുടെ കാരണം തേടിയുള്ള ദേവപ്രശ്നത്തിൽ പള്ളി പുതുക്കിപ്പണിതു കൊടുക്കണം എന്നു തെളിയുകയും അവർ സ്വന്തം പണം മുടക്കി പള്ളി പണിയിച്ചു കൊടുക്കുകയും ചെയ്തു എന്നു പറയപ്പെടുന്നു എന്തായാലും തിരുവിതാംകൂർ ദിവാനായിരുന്ന കേണൽ മൺട്രോയുടെ കാലത്ത് (1815-ൽ) പുതുക്കിപ്പണി ത്താണ് ഇന്നു കാണുന്ന പള്ളി. അക്കാലത്ത് എണ്ണായിരം രൂപാ ഇതിന്റെ നിർമ്മാണത്തിനായി ചെലവാക്കി.

സമുദായസൗഹൃദത്തിന്റെയും സഹകരണത്തിന്റെയും പ്രതീകമാണ് പാലിയേക്കരപ്പള്ളി. ഇവിടുത്തെ പ്രധാന വഴിപാട് വെളിച്ചെണ്ണ ആയിരിക്കുന്നതും അർത്ഥവത്താണ്. സ്റ്റേഷനറിന്റെ സുവിശേഷമാണല്ലോ ക്രിസ്തുമതം. ആ സ്റ്റേഷനറിപം പ്രോജക്ടിലെ പാലിയേക്കരപ്പള്ളി പ്രേരണ നൽകുന്നതാണ് ഈ വഴിപാട്. പെരുനാളും വഴിപാടും നടത്തുന്നതിൽ ജാതിമതഭേദമന്യേ എല്ലാവരും സഹായിക്കുന്നുണ്ട്. ഈ കാലത്തു നഷ്ടപ്പെട്ടുകൊണ്ടിരിക്കുന്ന സമുദായ സൗഹൃദം വർദ്ധമാനമാക്കി നാടു രക്ഷിക്കാൻ പാലിയേക്കരപ്പള്ളിയുടെ മാതൃക അനുകരിക്കുന്നത് നന്നായിരിക്കും.

പാലിയേക്കര...

(2-ാം പേജിൽനിന്നും തുടർച്ച) ഇപ്പോൾ രാവിലെ 5 മുതൽ രാത്രി 9 വരെ മാത്രമേ പള്ളി തുറന്നിടുകയുള്ളൂ. വി: ഗീവർഗീസ് സഹദായുടെ ശക്തിസാന്നിദ്ധ്യം ഈ പള്ളിയിൽ അനുഭവിച്ചറിയാൻ പലർക്കും സാധിച്ചിട്ടുണ്ട്. അതുകൊണ്ടുതന്നെ ജാതിമതവ്യത്യാസമന്യേ ആളുകൾ പള്ളിയിലെത്തി പ്രാർത്ഥിക്കുന്നു.

വെളിച്ചെണ്ണയും മെഴുകുതിരിയുമാണ് നേർച്ചയായി അർപ്പിക്കുന്നത്. വെള്ളിയാഴ്ച ദിവസങ്ങളിൽ ഈ പള്ളിയിലെ തിരക്ക് ക്രമാതീതമാണ്. അതിന്റെ കാരണം കൂടുതലും വെള്ളിയാഴ്ചകളിലാണ് ഇവിടെ അത്ഭുതങ്ങൾ നടന്നുകൊണ്ടിരിക്കുന്നത്. ചിങ്ങം 1-ന് പാതിരാത്രിമുതൽ പ്രാർത്ഥിക്കുവാൻ എത്തുന്ന ജനത്തിരക്ക് മറ്റേതെങ്കിലും പള്ളികളിൽ കണ്ടെത്താൻ പ്രയാസമാണ്.

പഴമക്കാരായ ആളുകൾ പറയുന്നത് വെള്ളിയാഴ്ചദിവസങ്ങളിൽ വി. ഗീവർഗീസ് സഹദാ കതിരപ്പറത്ത് ഉറങ്ങുപുറിപ്പോകുന്ന ശബ്ദം അവർ കേട്ടിട്ടുണ്ട് എന്നാണ്.

അനേകം അത്ഭുതങ്ങൾ, അതും മനുഷ്യന്റെ ബുദ്ധിമതിയായ രീതിയിൽ... ശാസ്ത്രത്തിനോ ഭൗതികതയ്ക്കോ ഉത്തരം കണ്ടെത്താനാവാത്ത കാര്യങ്ങൾ... എല്ലാം ഈ പള്ളിയിൽ ദൈവീകതേജസ്സാൽ, വി: ഗീവർഗീസ് പുണ്യവാളന്റെ മദ്ധ്യസ്ഥതയാൽ സംഭവിക്കുന്നു. അവയിൽ ഒന്നരണ്ടു സംഭവങ്ങൾ ഇവിടെ രേഖപ്പെടുത്തുന്നു.

(ശേഷം 6-ാം പേജിൽ)

ഓർത്തഡോക്സ് ഹെറാൾഡ്

ശനിയാഴ്ചതോറും ദേവലോകം അരമനയിൽ നിന്നും പ്രസിദ്ധീകരിക്കുന്നു.

വരിസംഖ്യ മുൻകൂർ

ഒരുവർഷം - 60 രൂപ
രണ്ടുവർഷം - 100 രൂപ

ചെക്കുകളും ഡ്രാഫ്റ്റുകളും H. H. Baselius Mar Thoma Mathews I എന്ന പേരിൽ ക്രോസ് ചെയ്തു അയയ്ക്കുക. വരിസംഖ്യ പുതുക്കുന്നവർ രജിസ്റ്റർ നമ്പർ കൂടി കാണിച്ചിരിക്കണം.

വിലാസം
ഓർത്തഡോക്സ് ഹെറാൾഡ്
ദേവലോകം അരമന
കോട്ടയം - 686 038

Phone 0481-8234

Advisory Board

- Patron
H. H. Baselius Marthoma Mathews I
- President
H. G. Geevarghese Mar Ivanios
- Fr. Mathai Vilanilathu.
- Fr. P. C. Geevarghese (USA)
- Fr. Za chariah Perangattu.
- Mr. P. J. Koshy (Bombay)
- Mr. M. A. Abraham (Madras)
- Mr. M. G. George Muthoot (Delhi)
- Mr. T. O. Jacob,
- Mr. P. V. Job
- Mr. P. P. Mathew
- Mr. John Mathews
- Mr. K. O. Kurian
- Dr. K. P. Johny

താഴെ പണിത ഈ കല്ലറകൾ 'മുനിശാ'കളാണ്. പടപ്പാട്ടു ഗ്രാമത്തിൽ മുത്തൂറ്റു വനദ്യോക്ഷേത്രമുണ്ട്. അവിടെ പ്രതിഷ്ഠിക്കുമുകളിൽ മേൽക്കൂര ഇല്ല എന്ന പ്രത്യേകത കാണാം. മീനമാസത്തിൽ എട്ടുദിവസം നീണ്ടുനില്ക്കുന്ന ഉത്സവത്തിന്റെ കലാശത്തിൽ, പടപ്പാട്ടുനിന്നും ആലത്തൂരുത്തിയിൽനിന്നും, കാവ്യാലാപത്തിനു തെക്കുള്ള കുരിശിനാട്ടുകാവൽനിന്നും, ആയി മുന്നുദ്യോഗം ഒരുമിച്ചു തിരുവല്ല വാഷ്ണക്ഷേത്രത്തിൽ പ്രക്ഷേപണം നടത്തുമത്രേ. ഈ മുൻ ദ്യോഗം തിരുവല്ല ഗ്രാമത്തിന്റെ പരദേവതകളാണെന്നാണ് സങ്കല്പം. നിരണത്തുള്ള തൃക്കപാലേശ്വരം ക്ഷേത്രത്തിനു ടത്താണ് പ്രസിദ്ധമായ കണ്ണശ്ശൻ പറമ്പ്. ജീർണ്ണിച്ച ഭൂഷിച്ച മണിപ്രവാളസാഹിത്യപാരമ്പര്യത്തിൽനിന്ന് വിഷ്ണു കഥാപ്രപഞ്ചനത്തിലൂടെ ഭക്തി

പ്രാചീനകാലത്തു കേരളത്തിൽ നിലനിന്നിരുന്ന പ്രമുഖ ബ്രാഹ്മണസങ്കേതങ്ങളിൽ ഒന്ന് തിരുവല്ലയിൽ ആയിരുന്നു. ചേരാനല്ലൂർ, മീനലക്കര, പടപ്പാട്ട്, ആലൻ തുരുത്തി, വേങ്ങൽ, കാവ്യാലാപം, പെരിങ്ങര തിരുവാമ്പാടി, മതിൽഭാഗം, വെമ്പാല എന്നീ പത്തു ഗ്രാമങ്ങൾകൂടാതെ വാഴപ്പള്ളി, നിരണം, മാനാർ എന്നീ സ്ഥലങ്ങളും അന്നത്തെ ബ്രാഹ്മണസങ്കേതത്തിൽ ഉണ്ടായിരുന്നു. തിരുവല്ലാപ്പൻ ക്ഷേത്രം സ്ഥിതി ചെയ്യുന്ന കാവ്യാലാപമാണ് ഗ്രാമങ്ങളിൽ പ്രധാനം. തിരുവല്ലാ വാഴുന്ന അപ്പൻ തിരുവല്ലാ വാഴുന്ന പിന്നെ തിരുവല്ലാപ്പൻമായി ജനത്തിന്റെ നാവിൻ തുമ്പിൽ തിളങ്ങി. പിലാപ്പള്ളിക്കളങ്ങര, കുറുശ്ശിക്കളങ്ങര എന്നു രണ്ടു വിഷ്ണു ക്ഷേത്രങ്ങൾകൂടി കാവ്യാലാപത്തുണ്ട്.

ചേരാനെല്ലൂർ ഗ്രാമത്തെ ഭട്ടതിരി ഗ്രാമമെന്നു വിളിച്ചുവന്നു. ഈ ഗ്രാമത്തിലെ മുളവനഭട്ടതിരിയുടെ മനയ്ക്കൽ അഗ്നിഹോത്രത്തിനുള്ള ഉപാസനാഗ്നി അഹോരാത്രം നിലനിർത്തിയിരുന്നത്രേ. ചേരാനല്ലൂരിൽ അനേകം പഴയ കല്ലറകൾ കണ്ടുപിടിച്ചിട്ടുണ്ട്. കുരിശൽ പലകകൾകൊണ്ടു തറനിരപ്പിനു



പി. എം. മാത്യു കൈക്കാരൻ



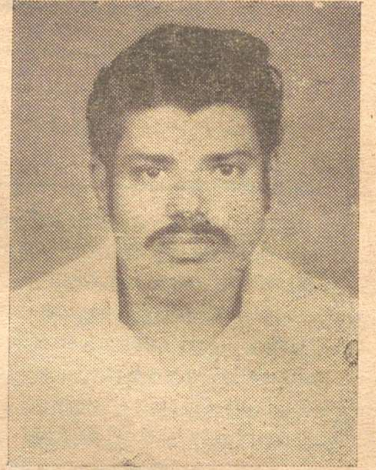
എം.വി. പൗലോസ് ഇടവക സെക്രട്ടറി

മുറികൾ വാടകയ്ക്ക്

തിരുവല്ല പാലിയേക്കര പള്ളിയോടനുബന്ധിച്ച് പണിയുന്ന ഷോപ്പിംഗ് കോംപ്ലക്സിൽ താമസത്തിനും, ഗോഡൗണിനും ബിസ്സിനസിനും പറ്റിയ മുറികൾ വാടകയ്ക്ക് ലഭിക്കുന്നതാണ്. താല്പര്യമുള്ളവർ വികാരിയെ സമീപിക്കുക.



കെ. എ. ചെറിയാൻ പെരുന്നാൾ കൺവീനർ



സി.പി. മാത്യു പെരുന്നാൾ കമ്മറ്റി കൺവീനർ

പാലിയേക്കര...

(5-ാം പേജിൽനിന്നും തുടർച്ച) വിവാഹം കഴിഞ്ഞ് 15 വർഷമായിട്ടും ഒരു കുഞ്ഞിക്കാലും കാണാൻ ഭാഗ്യമില്ലാതിരുന്ന ഒരു അക്രൈസ്റ്റിയൻ 12 ശനിയാഴ്ച അടുപ്പിച്ച് ഇവിടെ വന്നു പ്രാർത്ഥിച്ചതിന്റെ ഫലമായി അയാൾക്ക് ഒരു കുഞ്ഞു പിറന്നു.

ഒരിക്കൽ ഒരു അവശക്രൈസ്റ്റിയൻ മകൻ വീട്ടിൽനിന്നു പുറപ്പെട്ടപ്പോൾ, മകൻ നഷ്ടപ്പെട്ടതിൽ ദുഃഖിതനായ അയാൾ കരഞ്ഞുകൊണ്ട് പള്ളിയിൽ എത്തി ഒരു നേർച്ച നേർന്നു.

'എന്റെ കുഞ്ഞു' തിരിച്ചുവന്നാൽ അവനെപ്പോലെ ഭാമനിച്ചവളർത്തുന്ന ആടിനെ ഇവിടെ തരാം.

അതുതന്നെ പറയട്ടെ, അധികം താമസിയാതെ അയാളുടെ മകൻ തിരിച്ചുവന്നു. അയാൾ നേർന്നിരുന്ന ആടിനെ പള്ളിക്കു നൽകി.

തിരുവല്ലയിലും പരിസര പ്രദേശങ്ങളിലുമുള്ള ജനങ്ങൾ മാത്രമല്ല, ഈ കേരളത്തിലും മറ്റുനാടുകളിലുമുള്ള ആളുകൾ പോലും

വി. ഗീവർഗ്ഗീസ് സഹദായുടെ മദ്ധ്യസ്ഥതയിൽ



M/s M. C. Chacko Jewellers
M. C. Road
THIRUVALLA

M/s. Mathew &

Sons

Tyre Dealer
Market Road
THIRUVALLA

M/s. UNITED AGENCIES

Kachery Jn.

THIRUVALLA

Tarun Video Centre



പള്ളിമുപ്പൻ അനിയപ്പൻ

പാലിയേക്കരപ്പള്ളിയിലെ ദിവ്യത്വം അറിഞ്ഞെത്തുന്നു; അനുഗ്രഹം പ്രാപിക്കുന്നു.

ധ്യാനയോഗം

തിരുവല്ല: പാലിയേക്കര സെൻറ് ജോർജ്ജ് ഓർത്തഡോക്സ് പള്ളിയിൽ എല്ലാവരുടെയും രാവിലെ



വി. പി. മത്തായി ശുശ്രൂഷകൻ

9 മുതൽ ധ്യാനയോഗം നടത്തി വരുന്നു. ഫാ. ജിജി പി. എബ്രഹാം., ഫാ. എം. എസ്. ഉമ്മൻ, ഫാ. കര്യൻ ഡാനിയേൽ, ഫാ. മാത്യു വൈദ്യൻ, ഫാ. കോശി എബ്രഹാം, കെ. എം. മാത്യു, ചിന്നമ്മ ചാക്കോ, വികാരി ഫാ. കെ. വി. ജോൺ എന്നിവർ നേതൃത്വം നൽകുന്നു.

ബാവാ തിരുമനസിലെ പ്രോഗ്രാം

മെയ്-6 ശനി മൈലപ്രം സെൻറ് ജോർജ്ജ് പള്ളി പെരുന്നാൾ, 8 തിങ്കൾ ചന്ദനപ്പള്ളി പള്ളി പെരുന്നാൾ, 11.30 റാന്നി വെള്ളക്കല്ലുകൾ പള്ളി ജൂബിലി, 10 ബുധൻ 2.30 ചെങ്ങൂർ പള്ളി ഓഡിറ്റോറിയം കൂദാശ, 13 ശനി 2-മണി എഡ്യൂക്കേഷൻ സൊസൈറ്റി ജനറൽ ബോഡി. ദേവലോകം, 15 തിങ്കൾ 10.30 കറാണംപള്ളിയിൽ വിവാഹം ആശീർവദിക്കുന്നു. 2.30 നിലയ്ക്കൽ പള്ളിയിൽ വിവാഹം ആശീർവദിക്കുന്നു., 16 ചൊവ്വ 10.30 വർക്കിംഗ് കമ്മറ്റി, 18 വ്യാഴം കുന്നംകുളം അടുപ്പിട്ടി കോൺവൻറ് പാപ്പൽ കൂദാശ, 19 വെള്ളി 10 മണി സോഫിയാ സെൻ്റർ-വൈദിക റിഹ്രഷർ കോഴ്സ് ഉദ്ഘാടനം, 21 ഞായർ അയ്യമ്പള്ളി പാപ്പൽ വി. കർബാന, 25 വ്യാഴം 11 മണി വൈദിക സംഘം മീറ്റിംഗ്-പരമല

1-ാം പേജിൽനിന്നും തുടർച്ച സിൽ അംഗമായി പ്രവർത്തിച്ചിട്ടുള്ള ഇദ്ദേഹം ഇപ്പോൾ സഭാമാനേജിംഗ് കമ്മിറ്റിയംഗമായി സഭയുടെ ഭരണകാര്യങ്ങൾക്ക് നേതൃത്വം നൽകുന്നു. അമേരിക്ക, ഗൾഫ് തുടങ്ങി ഒട്ടേറെ രാജ്യങ്ങൾ സന്ദർശിച്ചിട്ടുള്ള ഫാ. ജോൺ ഇടവകയുടെ പുരോഗതിക്കു വേണ്ടി ആത്മീയലൗകികതലങ്ങളിൽ അഹോരാത്രം പ്രവർത്തിക്കുന്നു.

വി. ഗീവർഗ്ഗീസ് സഹദായുടെ മദ്ധ്യസ്ഥതയിൽ



മുത്തേടം കൺസൾട്ട് ക്ഷൻസ്
തിരുവല്ല

K. V. KURIAN

Leeba Coffee Centre
Bakery & Cool Bar
Market Jn.

THIRUVALLA

Kunjumon

HEAVEN FOOD

Bakey & Cool Bar

Market Jn.

Thiruvalla

MADONNA AUTOMOBILES
&

Motor Rewinding
Parts

Cross Jn.

Thiruvalla

Goodnej [®]

M. P. RAGHAVAN PILLAI & SONS
WHOLESALE DEALERS
THIRUVALLA

Compliments From:

JOHN THOMAS
PATHINANCHIL CONSTRUCTIONS
MEPRAL
THIRUVALLA